

# Regenwasserzisternen

## Allgemeines Zubehör

### Beruhigter Zulauf

- Bauteil zur Beruhigung des Zulaufes, aus Polyethylen, einfache Montage
- Schützt die abgesetzte Sedimentschicht vor Aufwirbelung



Art.-Nr.	Bezeichnung	Preis € 1 Stück	Produkt- gruppe
7552	Beruhigter Zulauf		2.3

### Schwimmende Entnahme

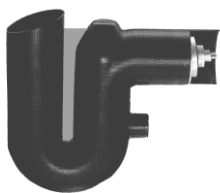
- Schwimmende Ansaug-Armatur, bestehend aus:
  - Schwimmkugel, Filterkorb (Maschenweite 0,3 mm)
  - Rückschlagventil 1" mit Schlauchtülle
  - 3 m Saugschlauch (auf Wunsch auch als Meterware erhältlich)



Art.-Nr.	Bezeichnung	Preis € 1 Stück	Produkt- gruppe
7553	Schwimmende Ansaug-Entnahme		2.3
	Aufpreis pro zusätzlichem Meter Schlauchlänge		2.3

### Überlaufsiphon mit Nagetiersperre

- Geruchsverschluß zum Abwasserkanal mit integrierter Nagetiersperre
- Abgeschrägter Überlauf entsorgt die obere Schwimmschicht (Blütenstaub)
- Steckfertiges Bauteil aus Polyethylen, nur mit Vorfilter einsetzbar



Art.-Nr.	Bezeichnung	Preis € 1 Stück	Produkt- gruppe
7554	Überlaufsiphon mit Nagetiersperre, DN 100		2.3

### 3P Überlaufsiphon duo

- Geruchsverschluß zum Abwasserkanal mit integrierter Nagetiersperre
- Absaugung des Oberflächenwassers mit Skimmereffekt
- Anschlussstutzen für Stützrohr vorhanden für optimale Ausrichtung des Siphons
- Ideal für die Verbindung mit den Tankfiltern. Wird einfach zwischen Filter und Kanalanschluss montiert
- Steckfertiges Bauteil aus Polyethylen



Art.-Nr.	Bezeichnung	Preis € 1 Stück	Produkt- gruppe
7414	3P Überlaufsiphon duo mit Nagetiersperre, DN 110		2.3

## Allgemeines Zubehör

### 3P Retentionsdrossel mit Überlaufsiphon

- Für den kontrollierten, vorher definierten Abfluss von Regenwasser
- Vorteil: Retentionsdrossel und Überlaufsiphon in einem Teil
- Durch den flexiblen Schlauch passt sich die Drossel an den Wasserstand an
- Anschluss Polyethylen DN 100
- Abmessung 600x130x850 mm
- Geeignet für Zisternen und Stauraumkanäle mit Abfluss in den Regenwasserkanal
- Getestet mit Prüfbericht



Art.-Nr.	Schlauchdimension	Durchflussmenge l/sek	Preis €	Produkt- gruppe
7940	1" x 1,3 m	0,07 – 0,45		2.3
7941	2" x 1,5 m	0,66 – 1,64		2.3
7942	3" x 1,5 m	0,83 – 3,85		2.3

### 3P Schwimmdrossel

- Für den kontrollierten, vorher definierten Abfluss von Regenwasser
- Durch den flexiblen Schlauch passt sich die Drossel an den Wasserstand an
- Anschlusskappe KG 2000 DN 100
- Geeignet für Zisternen und Stauraumkanäle mit Abfluss in den Regenwasserkanal
- Getestet mit Prüfbericht



Art.-Nr.	Schlauchdimension	Durchflussmenge l/sek	Preis €	Produkt- gruppe
7943	1" x 1,3 m	0,07 – 0,45		2.3
7944	2" x 1,5 m	0,66 – 1,64		2.3
7945*	3" x 1,5 m	0,83 – 3,85		2.3

\* Anschlusskappe KG 2000 DN 125

Weitere Retentionsdrosseln mit größeren Durchflussmengen und Abflussdrosseln für die Einleitung des Wassers in Schmutzwasserkanäle auf Anfrage.

# Regenwasserzisternen

## Allgemeines Zubehör

### 3P Rückstauklappe

- Verhindert bei Rückstau das Eindringen von Schmutzwasser in den Regenwasserspeicher
- Für Rohre DN 100



Art.-Nr.	Bezeichnung	Preis € 1 Stück	Produkt- gruppe
8397	3P Rückstauklappe		2.3

### Beschriftungsset

- Für Regenwassernutzungsanlagen, bestehend aus:
  - Gravurschild, Klebefolie, 10 m Trassenband
  - Klebefahne, Leitungskennzeichnung



Art.-Nr.	Bezeichnung	Preis € 1 Stück	Produkt- gruppe
7555	Beschriftungs-Set für Regenwassernutzungsanlagen		2.3

### Sonstiges Zubehör

Art.-Nr.	Bezeichnung	Preis € 1 Stück	Produkt- gruppe
0188	Brunnenschaum, 750 ml Inhalt Dose ausreichend für 2 Verbindungen DN 2000		2.3
1998	Dichtschlämme, 25 kg Inhalt ausreichend für die Beschichtung einer 6 m³ Zisterne		2.3