

Schachtbauteile nach DIN 4034 Teil 1 / EN 1917

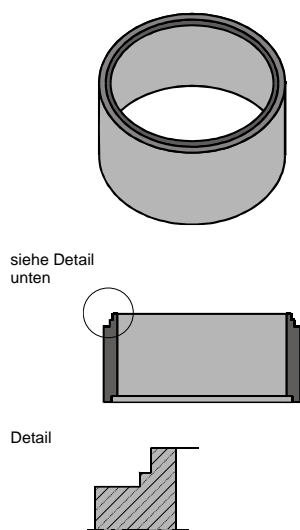
- mit Muffe und Muffenverbindung

Schachtringe

- DIN 4034 Teil 1, SR-M – Wandstärke 120 mm, 135 mm, 150 mm

Art.-Nr.	Nennweite (Ø innen) mm	Bauhöhe mm	Wand- stärke mm	Gewicht kg	Preis €		Produkt- gruppe
					1 Stück		
mit Steigeisen DIN 1212 E					mit Steigeisen DIN 1212 E		
0654***	1000	250	120	250			1.3
0660	1000	500	120	500			1.3
1906	1000	750	120	750			1.3
0655	1000	1000	120	1000			1.3
8361**	1200	500	135	630			1.3
8362**	1200	750	135	945			1.3
8363**	1200	1000	135	1260			1.3
1155* **	1500	500	150	1080			1.3
1156* **	1500	750	150	1620			1.3
1157* **	1500	1000	150	2160			1.3

* auf Bestellung, ** mit Steigbügel DIN 19555, Stahl kunststoffummantelt, Form B
*** nicht normgemäß nach DIN 4034 Teil 1

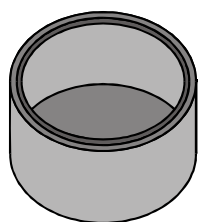


Art.-Nr.	Bezeichnung	Preis €	Produkt- gruppe
		1 Stück	
1803	Gleitringsdichtung, DN 1000		1.3
3132	Gleitmittel (5 kg Gebinde)		1.3
3493	Gleitringsdichtung vorgeschmiert, DN 1000		1.3
7805	Lastübertragungsring DN 1000		1.3
0200	Gleitringsdichtung vorgeschmiert, DN 1000 mit angeformtem Lastübertragungsring		1.3
8364	Gleitringsdichtung DN1200		1.3
3132	Gleitmittel (5 kg Gebinde)		1.3
8365	Lastübertragungsring DN 1200		1.3
5040	Gleitringsdichtung DN 1500		1.3
3132	Gleitmittel (5 kg Gebinde)		1.3
8359	Lastübertragungsring DN 1500		1.3

Schachtringe mit Boden

- monolithisch gefertigt
- DIN 4034 Teil 1

Art.-Nr.	Nennweite (Innen- durchmesser) mm	Bauhöhe mm	Wand- stärke mm	Gewicht kg	Preis €	Produkt- gruppe
					1 Stück	
7511	1000	650	150	1000		1.3
8366	1200	650	200	1500		1.3
8367	1200	950	200	2200		1.3
Nennweite DN 1500 mm auf Anfrage						1.3

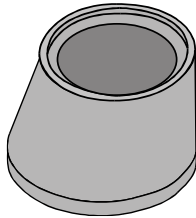


Schachtbauteile nach DIN 4034 Teil 1 / EN 1917

- mit Muffe und Muffenverbindung

Schachthäse (Konen)

- mit Muffe
- DIN 4034 Teil 1, SH-M – Wandstärke 120 mm, 135 mm, 150 mm

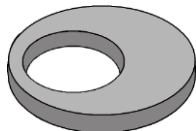


Art.-Nr.	Nennweite		Bauhöhe mm	Gewicht kg	Wand- stärke mm	Preis € 1 Stück	Produkt- Gruppe
	unten mm	oben mm					
mit Steigeisen DIN 1212 E				Mit Steigeisen DIN 1212 E			
Exzentrische Schachthäse							
5009	1000	625	600	635	120		1.3
2512***	1000	625	300	350	120		1.3
4243	1000	625	850	815	120		1.3
8368**	1200	625	600	790	135		1.3
8369* **	1200	625	850	1125	135		1.3
1214* **	1500	625	600	1200	150		1.3
1218* **	1500	625	850	1800	150		1.3

* auf Bestellung, ** mit Steigbügel DIN 19555, Stahl kunststoffummantelt, Form B,
*** nicht normgemäß nach DIN 4034 Teil 1

Abdeckplatten

- DIN 4034 Teil 1, AP-M mit exzentrischer Öffnung \varnothing 625 mm



Art.-Nr.	für Nennweite mm	Durchmesser außen mm	Bauhöhe gesamt mm	Gewicht kg	Belastungs- klasse	Preis € 1 Stück	Produkt- gruppe
7512	1000	1240	200	520	D 400		1.3
8398*	1200	1470	200	720	D 400		1.3
5187*	1500	1800	200	1100	D 400		1.3

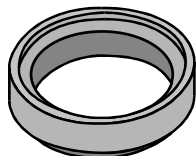
* auf Bestellung

Weitere Ausführungen fertigen wir gerne auf Anfrage!

Abdeckplatten können wir ganz individuell nach Ihren Angaben und Wünschen fertigen. Z.B. mit mehreren Einstiegsöffnungen oder als Übergangsplatte zur Reduzierung des aufsteigenden Schachtdurchmessers., sowie Abdeckplatten mit integriertem Göbeldeckel bzw. Beton-Guss-Deckel möglich.

Auflageringe

- verschiebesicher
- DIN 4034 Teil 1, AR-V



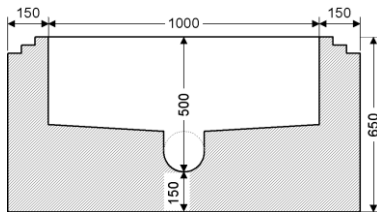
Art.-Nr.	Nennweite mm	Bauhöhe mm	Gewicht kg	Verpackungs- einheit Stück/Bund	Preis € 1 Stück	Produkt- gruppe
5232	625	40	25	20		1.3
5430	625	60	38	17		1.3
5431	625	80	51	13		1.3
5432	625	100	63	10		1.3
7800	800	40	41	20		1.3
7801	800	60	51	15		1.3
7802	800	80	61	12		1.3
7803	800	100	71	10		1.3

Schachtbauteile nach DIN 4034 Teil 1 / EN1917

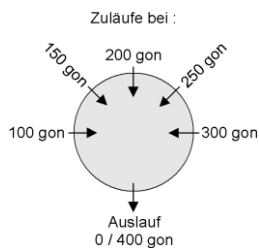
- mit Muffe und Muffenverbindung

Schachtunterteile

- DIN 4034 Teil 1, SU-M – Wandstärke 150 mm
- mit werkseitig vorgefertigten Gerinnevarianten, scheideloch
- mit KG-Anschluß



Abmessungen in mm



100 gon entsprechen 90 grad

Art.-Nr.	Ausführung	Nennweite (Innendurchmesser) mm	Bauhöhe mm	Gewicht kg	Preis € 1 Stück	Produkt- gruppe
7510	Gerader Durchgang DN 160	1000	650	1200		1.4
8356	Gerader Durchgang DN 200	1000	650	1200		1.4
7504	Zulauf bei 100 gon	1000	650	1200		1.4
7505	Zulauf bei 300 gon	1000	650	1200		1.4
8357	Zuläufe bei 150 / 200 gon	1000	650	1200		1.4
8358	Zuläufe bei 200 / 250 gon	1000	650	1200		1.4
7506	Zuläufe bei 100 / 200 gon	1000	650	1200		1.4
7507	Zuläufe bei 200 / 300 gon	1000	650	1200		1.4
7508	Zuläufe bei 100 / 200 / 300 gon	1000	650	1200		1.4
7509	Zuläufe bei 150 / 250 gon	1000	650	1200		1.4

Technische Beschreibung

Ihr Vorteil

- ✓ keine Lieferzeiten
- ✓ keine Verzögerungen auf der Baustelle
- ✓ qualitativ einwandfreie Ausführung (monolithische Herstellung)
- ✓ Kostenersparnis durch werkseitige Vorfertigung
- ✓ hochwertige Rohranschlüsse für KG-Rohre



Gerader Durchgang

- Gerinne mit Halbschale DN 160 und DN 200
- Gerinne scheideloch, 1 % Gefälle
- Auch mit Steinzeug-Anschluss erhältlich



Zulauf bei 100 gon

- Betongerinne DN 150
- Gerinne scheideloch, 2 % Gefälle



Zulauf bei 300 gon

- Betongerinne DN 150
- Gerinne scheideloch, 2 % Gefälle



Zuläufe bei 150 / 200 gon

- Betongerinne DN 150
- Gerinne scheideloch, 2 % Gefälle



Zuläufe bei 200 / 250 gon

- Betongerinne DN 150
- Gerinne scheideloch, 2 % Gefälle



Zuläufe bei 100 / 200 gon

- Betongerinne DN 150
- Gerinne scheideloch, 2 % Gefälle



Zuläufe bei 200 / 300 gon

- Betongerinne DN 150
- Gerinne scheideloch, 2 % Gefälle



Zuläufe bei 100 / 200 / 300 gon

- Betongerinne DN 150
- Gerinne scheideloch, 2 % Gefälle



Zuläufe bei 150 / 250 gon (Y-Gerinne)

- Betongerinne DN 150
- Gerinne scheideloch, 2 % Gefälle

Schachtbauteile nach DIN 4034 Teil 1 / EN 1917

- mit Muffe und Muffenverbindung

Schachtunterteile als Sonderanfertigung

- mit Nennweiten DN 1000 mm, DN 1200 mm, DN 1500 mm
- mit Abwinkelung im Gerinne
- mit zusätzlichen Zuläufen
- mit Rohranschlussmuffen für KG-/PP-/Steinzeug-/Ultra-Rib-/GFK-/Guss-Rohre

Art.-Nr.	Ausführung	Nennweite (Innendurchmesser) mm	Bauhöhe mm	Gewicht kg	Preis € 1 Stück	Produkt- gruppe
auf Anfrage						

Das Erstellen von Fertigungszeichnungen für Schachtunterteile aus überlassenen Plänen wird mit 25,- € pro Schachtunterteil verrechnet.

Fußauflagering

- DIN 4034 Teil 1, FAR-M
- Für Übergang von Ortbetonunterteil auf Schachtringe



Art.-Nr.	für Nennweite mm	Durchmesser außen mm	Bauhöhe gesamt mm	Gewicht kg	Preis € 1 Stück	Produkt- gruppe
9062	1000	1400	250	270		1.3
8391*	1200	1600	250	315		1.3
3973*	1500	2160	250	1080		1.3

* auf Bestellung

Schachtbauteile nach DIN 4034 Teil 1 / EN 1917 oder DIN 4034 Teil 2

- mit Muffe und Muffenverbindung oder Falz und Falzverbindung

Schachtunterteile als Sonderanfertigung mit integrierter Rückstauklappe oder integriertem Rückstauautomat

- mit Nennweiten DN 1000 mm, DN 1200 mm, DN 1500 mm
- zur Verhinderung eines Rückstaus aus dem Hauptkanal
- Rückstauklappe für fäkalienfreies Abwasser
- Rückstauautomat für fäkalienhaltiges Abwasser
- mit Rohranschlussmuffen für KG-/PP- Rohre



Art.-Nr.	Ausführung	Nennweite (Innendurchmesser) mm	Bauhöhe mm	Gewicht kg	Preis € 1 Stück	Produkt- gruppe
auf Anfrage						

Schachtunterteile als Drosselschacht

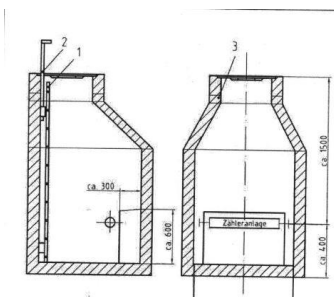
- mit Nennweiten DN 1000 mm, DN 1200 mm, DN 1500 mm
- zur Drosselung abfließender Flüssigkeiten
- Drosselung erfolgt durch Schwimmdrossel, Retentionsdrossel, Schieber oder Abflussbegrenzer
- mit Rohranschlussmuffen für KG-/PP- Rohre
- auch in Kombination mit einem Rückstauverschluss möglich



Art.-Nr.	Ausführung	Nennweite (Innendurchmesser) mm	Bauhöhe mm	Gewicht kg	Preis € 1 Stück	Produkt- gruppe
auf Anfrage						

Wassermesserschächte

- mit Nennweite DN 1200 mm oder DN 1500 mm
- in verschiedenen Ausführungen (nach Vorschrift des Energieversorgers)
- komplett mit Rohrdurchführungen, Betonsockel zur Befestigung der Wassermesserschächte und Einstiegsleiter erhältlich



Art.-Nr.	Ausführung	Nennweite (Innendurchmesser) mm	Bauhöhe mm	Gewicht kg	Preis € 1 Stück	Produkt- gruppe
auf Anfrage						