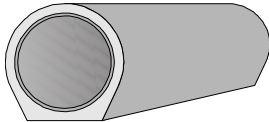


## Betonrohre und Böschungsköpfe

### Betonrohre Typ KF-F

- nach DIN 4032, KF-F
- kreisförmig, mit Falz und Fuß

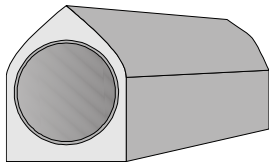


Art.-Nr.	Nennweite (Innendurchmesser) mm	Baulänge mm	Gewicht kg/lfm.	Preis € pro lfm.	Produkt- gruppe
0015	150	1000	44		1.8
0020	200	1000	62		1.8
0025	250	1000	80		1.8
0030	300	1000	119		1.8
0040	400	1000	170		1.8
0050	500	1000	250		1.8
0060	600	1000	352		1.8
0080	800	1000	600		1.8
0100 *	1000	1000	900		1.8

\* auf Bestellung

### Schwerlastrohre

- nach DIN 4032, KFW-F
- kreisförmig, wandverstärkt, mit Falz und Fuß

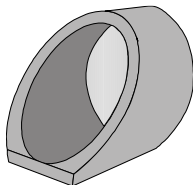


Art.-Nr.	Nennweite (Innendurchmesser) mm	Baulänge mm	Gewicht kg/lfm.	Preis € pro lfm.	Produkt- gruppe
0039	300	1000	170		1.8
0049	400	1000	285		1.8
0059 *	500	1000	323		1.8
0069 *	600	1000	465		1.8
0089 *	800	1000	900		1.8
0109 *	1000	1000	1190		1.8

\* auf Bestellung

### Böschungsköpfe

- nach DIN 4032, KF-F
- kreisförmig, mit Falz und Fuß



Art.-Nr.	Nennweite (Innendurchmesser) mm	Baulänge mm	Gewicht kg/Stück	Preis € pro Stück	Produkt- gruppe
0033	300	520	60		1.8
0043 *	400	550	130		1.8
0053 *	500	800	190		1.8
0063 *	600	870	270		1.8
0082 *	800	1000	705		1.8
0102 *	1000	1060	1170		1.8

\* auf Bestellung